

ReUse-MAE: honing machine

Operation / Process - OP80 /Honing valve bore 2 mm

MAE-manufacturer

Machine type

Serial No.

Year of manufacture

Plant

Inventory number

Pro-S 2-250-16

720/5196

2007 (rebuilding 2015)

FeP

205237460

Technical data

Honing spindle

Honing diameter

Spindle Rpm

Max. length of workpiece

Honing diameter

Measuring station

MAE-dim. L x W x H, only MAE

MAE weight

Workpiece carrier

2

[mm]

2

[1/min]

800-2800

[mm]

150

[mm]

1-16

[piece]

2

[mm]

4370x2903x3007

[kg]

9000

(piece)

9

Periphery

Control system

Measurement -system / type

Internal automation (loading/unloading)

External automation

Inventory number

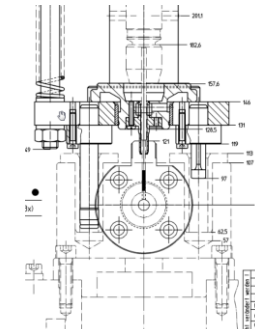
Gehring GOP V3

Stotz

transfer

Baumann loadersystem

1280789



ReUse-MAE: Design and funktion

Machine data

5.1.2 Maschinendaten

Arbeitsbereich	
Hondurchmesser	1-16 mm
Honlänge max.	150 mm
Hub- und Spindeltrieb	
Anzahl der Honspindeln	2
Hublänge	5-250 mm
Hubantrieb	hydraulisch NC-gesteuert
Hubgeschwindigkeit	0-18 m/min
Hubregelung	stufenlos
Spindel-Drehzahl	800-2800 1/min
Arbeitsweise der Spindeln	unabhängig
Zustellung	
Zustellsystem	EMZ/F
Mess-Steuerung	Sondermesseinrichtung
Vorrichtungsaufnahme	
Ausführung	Palettentransfereinrichtung
Maschinengewicht	
Gewicht	9000 Kg
Steuerungen	
Gehring Honsteuerung II	
Siemens Steuerung S7-300	
Elektrische Ausführung	
Betriebsspannung	400 V
Steuerspannung	24 V DC
Frequenz	50 HZ
Maße	

Seite 2
Kapitel_5.dot
05_Technische_Daten.doc

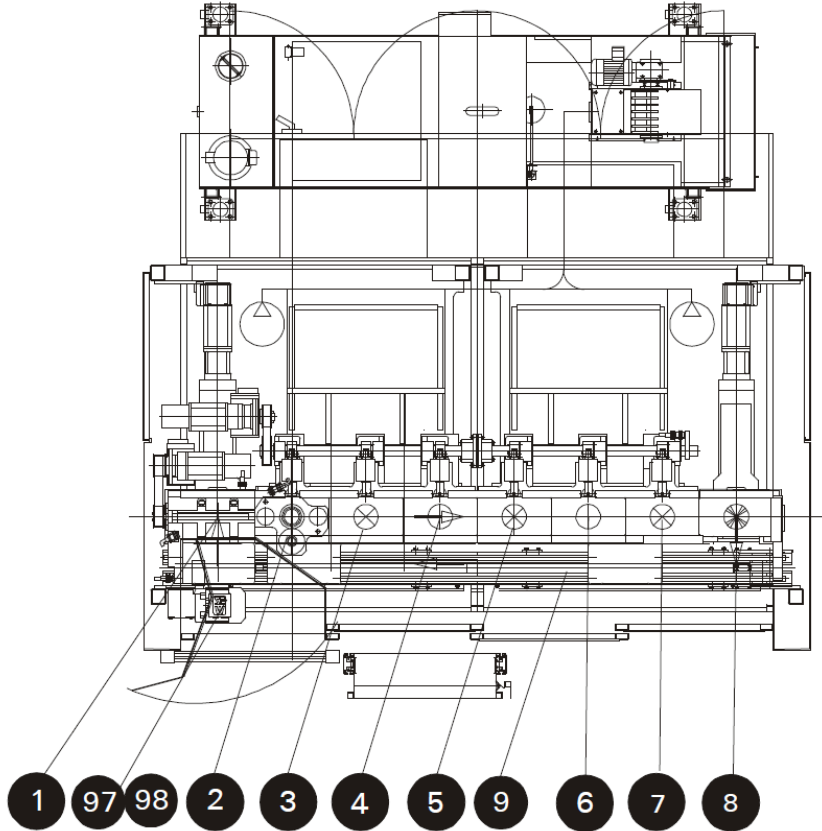
5 Technische Daten



Länge x Breite x Höhe(mm)	4370x2903x3007
Pneumatik	
Luftbedarf	15 Nm³/h
Betriebsdruck	5-6 bar
Magnetventil	24 VD C
Hydraulik	
Aggregate	Rexroth UPE 5
Hydraulikpumpe	PV 7, p=60 bar
Anzahl Pumpenachse	2
Öl	HLP 46
Schmierung	
Vogel	V= 2,7l (Behälter)
Öl	CL 68

ReUse-MAE: Design and funktion

Machine data

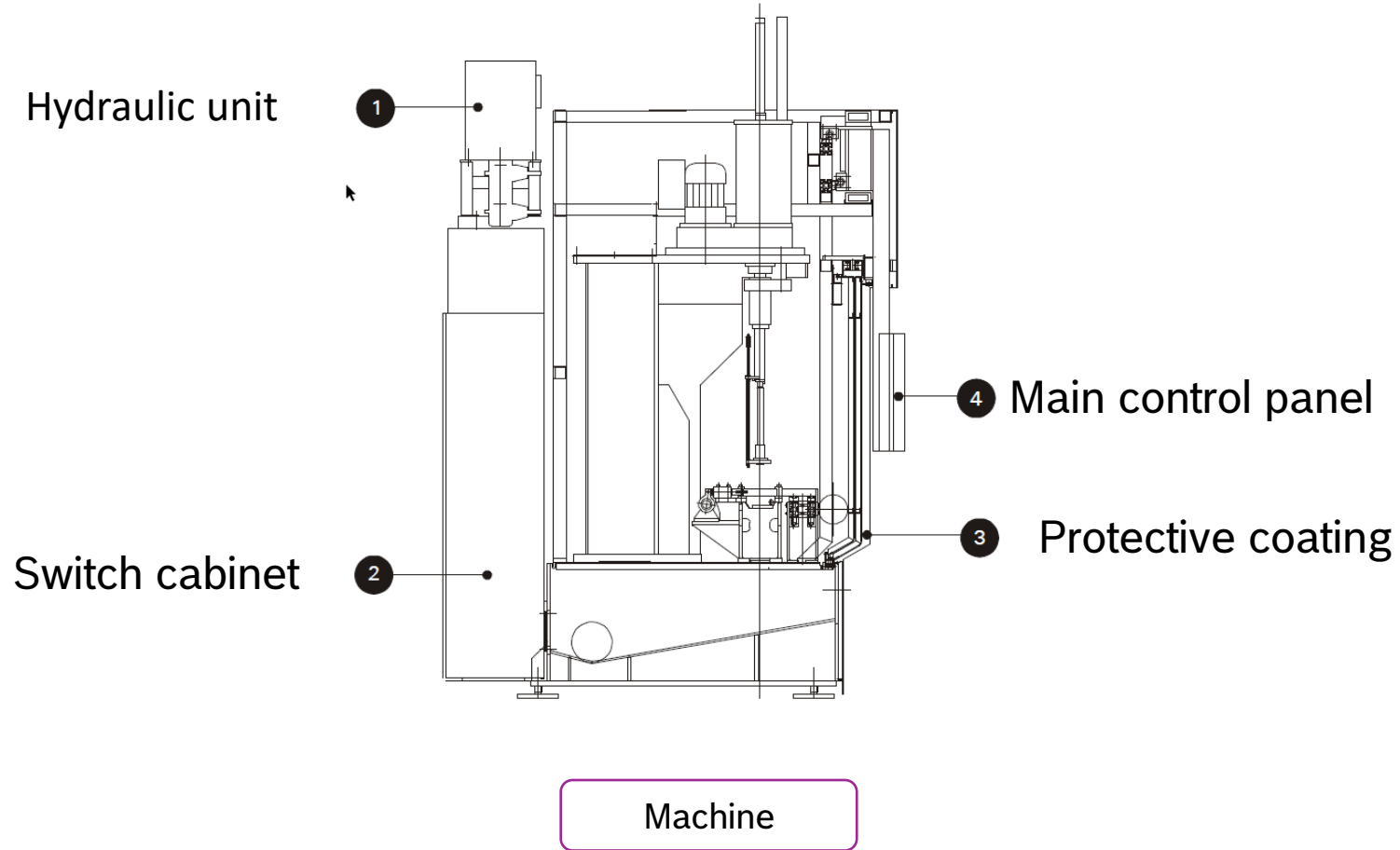


	Transfer	97-98	Loading and unloading station
2	Alignment unit	3	Pre-measuring station
4	Pre-honing station sindle 1	5	Remeasuring station spindle 1
9	Return transport	6	Finishing station spindle 2
7	Re-measuring station spindle 2	8	Transfer

Machine

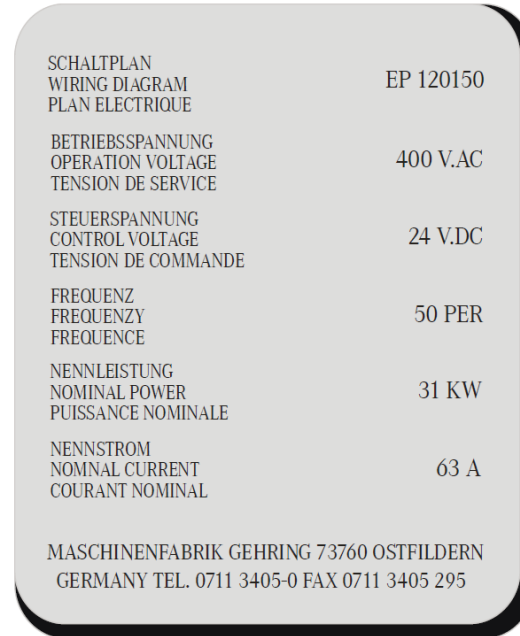
ReUse-MAE: Complete unit

Machine data



ReUse-MAE: technical data

Type plate



Machine

electric

ReUse-MAE: honing machine

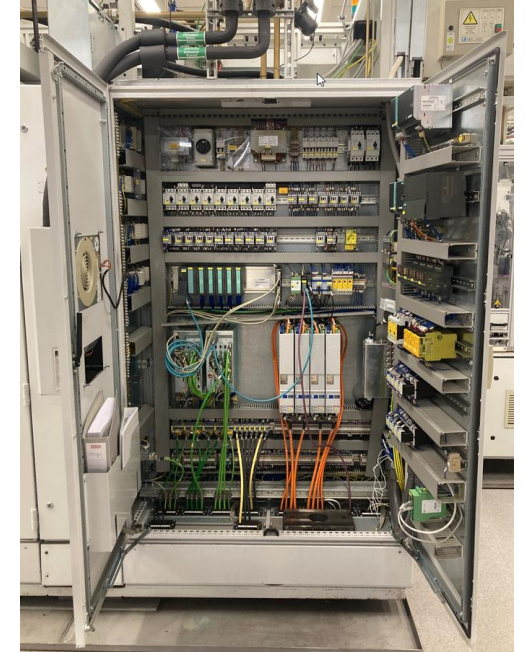
Pictures



Machine



Machine workspace



Electrical cabinet (open)

ReUse-MAE: optional Loading system



Type lable



External automation