

BTS-MF60HD

blue-line

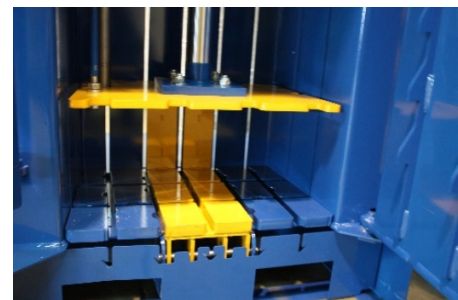
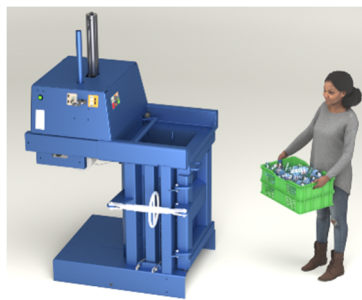


Die BTS-MF60HD Spezial-Ballenpresse ist ideal für das Verpressen Ihrer schwierigen und harten Materialien wie Dosen, PET, Metalleimer und sonstige Blechbehälter, aber auch Kunststoffe lassen sich mit ihr auf ein Minimum reduzieren. Die Spezial-Ballenpresse beeindruckt durch ihre leichte Bedienbarkeit und großem Einfüllvolumen. Die fertigen Ballen können mit dem automatischen Ballenauswerfer problemlos entnommen werden. Durch das Verdichten dieser Abfall-/Wertstoffe erhalten Sie eine Volumenreduktion von bis zu 90%, sparen deutlich bei Ihren Entsorgungskosten und führen das Material wieder ordnungsgemäß dem Wertstoffkreislauf zu.

Presskraft: 13 Tonnen
Ballengewicht: 25 - 60 kg (materialabhängig)
Ballengröße: 650 H (var.) x 600 B x 400 T mm
Maschinenmaße: 2144 H x 1267 B x 1328 T mm
Maschinengewicht: 706 kg
Transporthöhe: 2144 mm
Einfüllöffnung: 600 B x 400 H mm
Presszeit: 25 Sekunden
Motor: 2,2 kW 16 Amp
Stromversorgung: 220 - 240 V (1 Phase)
Lärmentwicklung: 68 dB

- Nutzerfreundliche Hebel-Bedienung
- Ballenauswerfer für die Entnahme der Ballen
- Rückhalter für die Reduzierung der Materialrückfederung

- Kreuzabbindung für sicheren Materialhalt in den fertigen Ballen
- Haltevorrichtung für 7 Rollen Umreifungsband
- Ein Qualitätsprodukt „Made in Europe“



- Geeignet für das Verpressen von
- PET-Flaschen
 - Dosen und Blechbehälter
 - Kanister und Kunststoffbehälter
 - Kartonagen und Folie

- Zusätzliche Optionen
- Jährliche Wartung mit UVV-Prüfung
 - Maschinenfarbe nach RAL
 - Umreifungsbänder
 - Stromversorgung 380 - 400 V (3 Phasen)



Alle technischen Daten und Maße sind ca.-Angaben. Technische- und Design-Änderungen vorbehalten.