

WERGES Maschinenbau ein inhabergeführtes Familienunternehmen in vierter Generation, das für innovativen und leistungsstarken Maschinen- und Anlagenbau steht. Als Full Service-Partner für den anspruchsvollen Sondermaschinenbau hat sich die WERGES GmbH darauf spezialisiert, komplexe Kundenanforderungen mit höchster Präzision zu erfüllen.

In Kooperation mit der **up in machines GmbH**, dem Hamelner Spezialisten für Holzbearbeitungsmaschinen, entwickelt WERGES seit 2018 auch verschiedenste Komponenten für die Schrank-/Korpusfertigung bzw. die Möbel-Industrie.

WERGES Maschinenbau is an owner-managed family business in the fourth generation that stands for innovative and high-performance mechanical and plant engineering. As a full-service partner for demanding special machine construction, WERGES GmbH has specialized in meeting complex customer requirements with the highest precision.

Since 2018 WERGES also builds various components for the cabinet assembly respectively the furniture industry in cooperation with **up in machines GmbH**, the Hamelin-based specialist for woodworking machines.

Weitere Infos, Vertrieb und Verkauf:

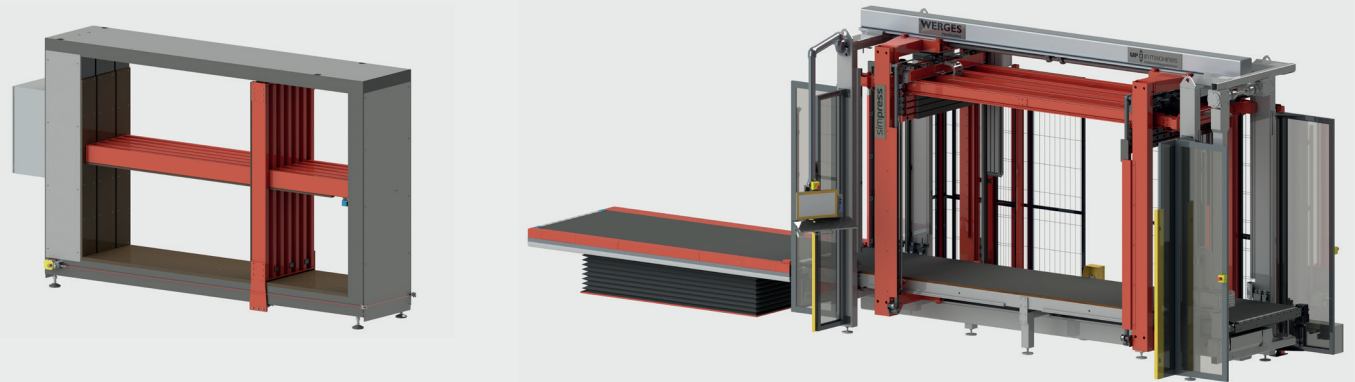
Further information, distribution and sale:



info@upinmachines.de - Tel. +49 5151 409061
www.upinmachines.de

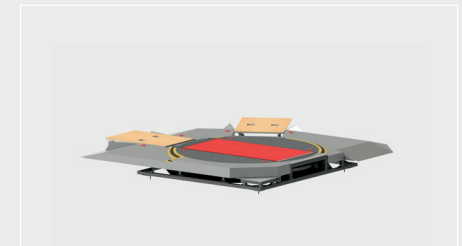
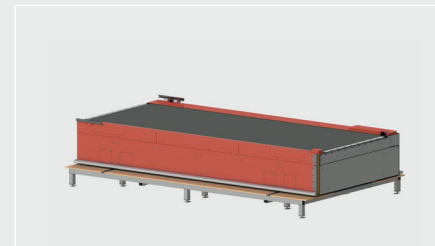
Kammpressen | Automatische Durchlauf-Korpuspresse mit/ohne ergonomischem Vormontageband

Case clamp | Automatic self-adjusting case clamp with/without ergonomic pre-assembly belt



Montagebänder | Förderbänder | Drehstation

Assembly lines | Conveyor belts | Turning station



Aufrichter | Wendestationen für Sockelmontage

Erectors | Turning stations for base mounting

